

Beskrivning

Datum

2021-09-28

Syfte, villkor och källhänvisningar för:

Informationsmängd 7_Påverkanszoner

Kort beskrivning

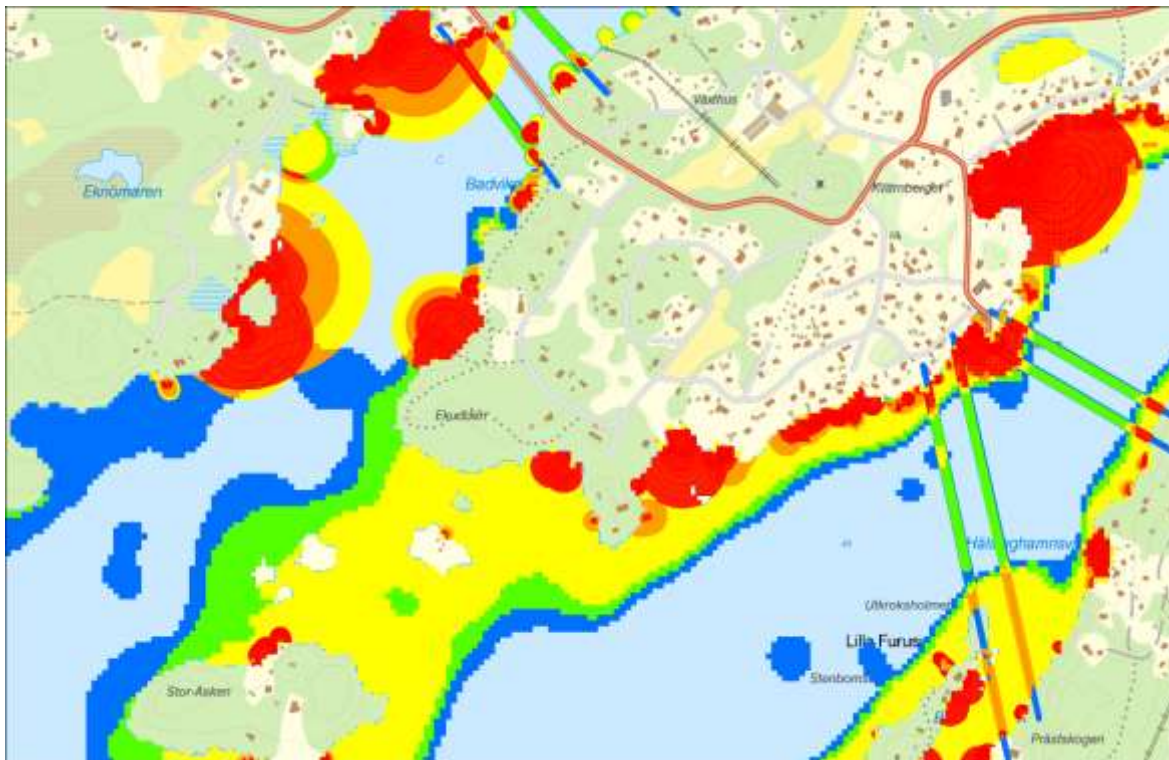
Informationsmängden innehåller underlag eller skikt för potentiella påverkanszoner för nutida period (tiden närmast 2016). Påverkanszonerna visar en klassad risk (1–5) (figur 1) för påverkan på morfologiskt tillstånd, hydrografiska förhållanden och konnektivitet.

Påverkanszonerna har tagits fram med utgångspunkt från fysiska påverkanstryck och naturmiljöns känslighet. Metoden med vilken zonerna tagits fram tar hänsyn till egenskaper hos objekten och hos den omkringliggande miljön, det vill säga djup, vågexponering och geologi eller bottensubstrat.

Metoden utgår från vektordata samt rasterdata i 10-meters upplösning.

Påverkanszonerna är dock **inte** tänkta att användas vid uppföljning och planering i detalj för enskilda objekt, utan på en mer övergripande nivå eller skala.

Resultatet av kartläggningen av påverkanstryck redovisas i två olika påverkansanalyser; dels analys av potentiellt påverkade bottnar (påverkanszoneringen), dels en översiktlig statistisk sammanställning av påverkanstryck uppdelat i olika naturmiljöer och administrativa enheter (kommun, län, vattendistrikt) (appendix G1–G4).



Figur 1. Exempel på summering av risk för påverkan baserat på buffertzoner och risk för erosions- och ankringsskador (från informationsmängd 6_Bottenstörning). Bakgrundskarta från Lantmäteriet.

Påverkanszoner består av:

- Påverkanszoner tiff (mapp med tre filer)
- Påverkanszoner.gdb
- Lyr-filer för Morfologiskt tillstånd, Hydrografiska villkor och Konnektivitet.

För mer detaljerad information om underlaget eller skikten och analysmodellen se HaV rapport 2020:12.

Villkor

Fri användning med villkor enligt CCo.

Strandlinjen är extraherad från Nationella Marktäckedata som finansieras av Naturvårdsverket och tillgängliggörs med CCo.

Du behöver inte ange Havs- och vattenmyndigheten som källa, men om du vill göra det så skriv "Havs- och vattenmyndigheten, HaV" som källhänvisning.

Mer info: <https://www.havochvatten.se/villkor.html>

Källhänvisningar

–

Summary in English

Can be used freely under Creative Commons Zero (CCo).

You do not have to give any attribution for the data, but use the phrase "Swedish Agency for Marine and Water Management, SwAM" if you want to add an attribution text.